



*earning every day-ahead your trust
stepping forward to the future*

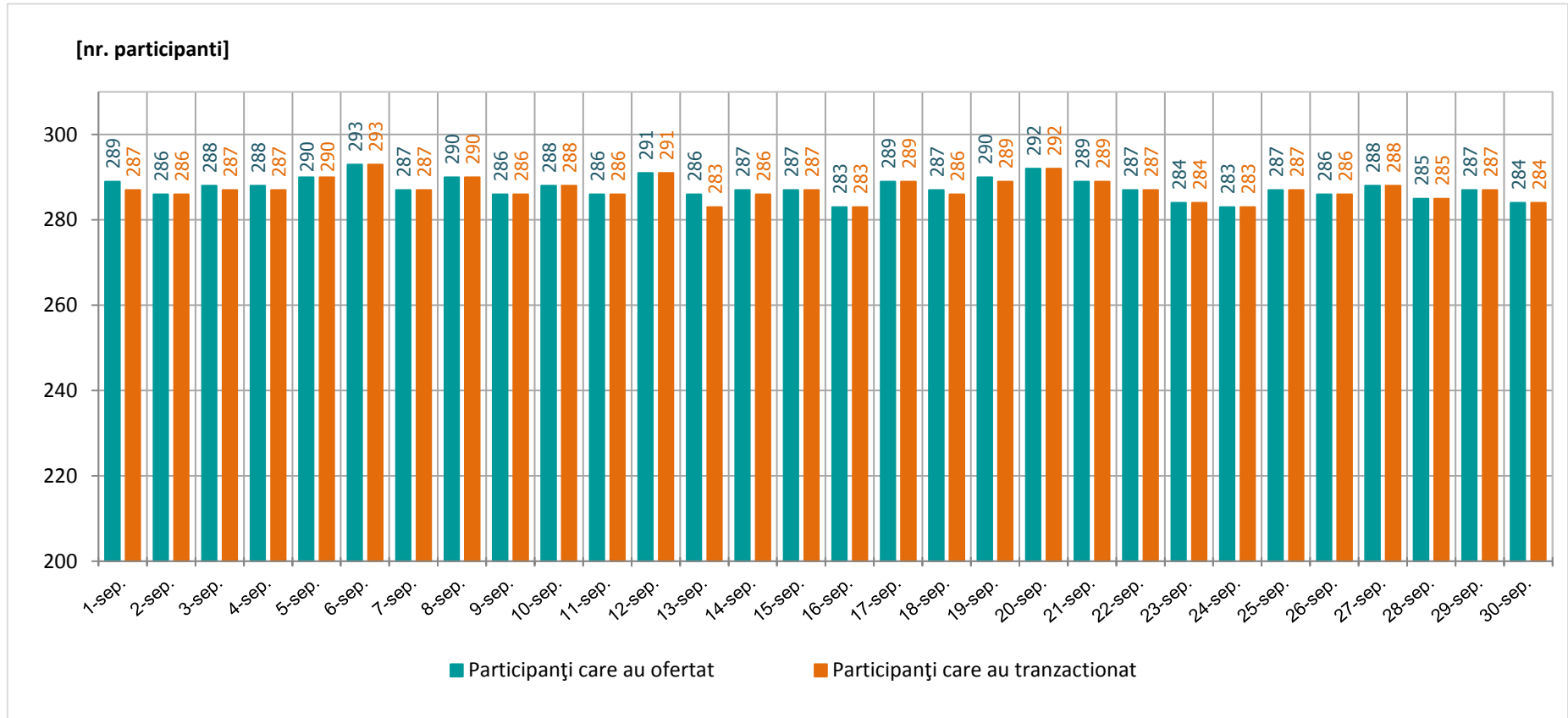
operatorul pieței de energie electrică și de gaze naturale din România



Funcționarea Pieței pentru Ziua Următoare

În perioada 01 – 30 Septembrie 2018

Numărul de participanți care au ofertat și tranzacționat pe PZU în perioada 01 – 30 Septembrie 2018



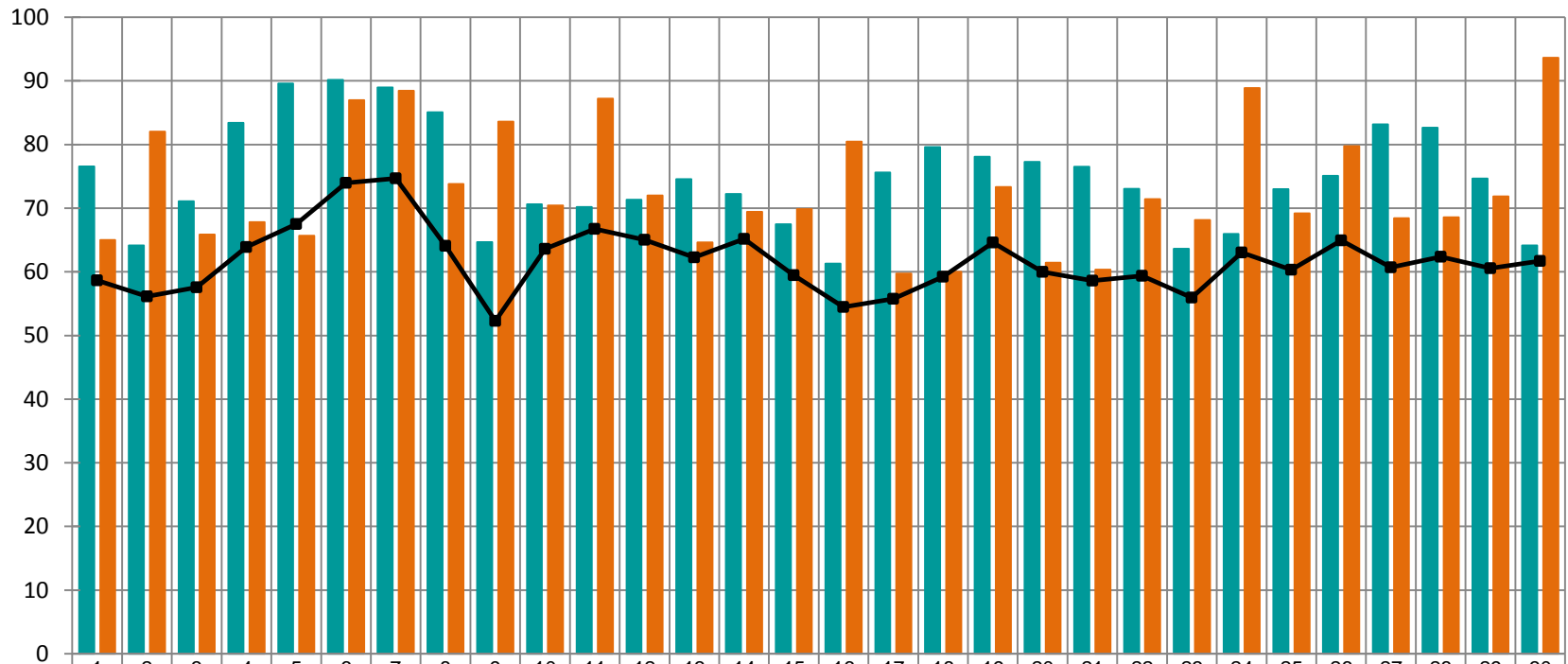
Nr. maxim al participanților care au ofertat = 293

Nr. mediu al participanților care au ofertat = 287

Nr. mediu al participanților care au tranzacționat = 287

Volumele zilnice de energie electrică oferite și tranzacționate în perioada 01 – 30 Septembrie 2018

[GWh]



	1	2	3	4	5	6	7	8	9	10	11	12	13	14	15	16	17	18	19	20	21	22	23	24	25	26	27	28	29	30
Oferta de Cumparare	77	64	71	83	90	90	89	85	65	71	70	71	75	72	67	61	76	80	78	77	77	73	64	66	73	75	83	83	75	64
Oferta de Vanzare	65	82	66	68	66	87	88	74	84	70	87	72	65	69	70	80	60	60	73	61	60	71	68	89	69	80	68	69	72	94
Volum Tranzactionat	59	56	58	64	67	74	75	64	52	64	67	65	62	65	59	54	56	59	65	60	59	59	56	63	60	65	61	62	61	62

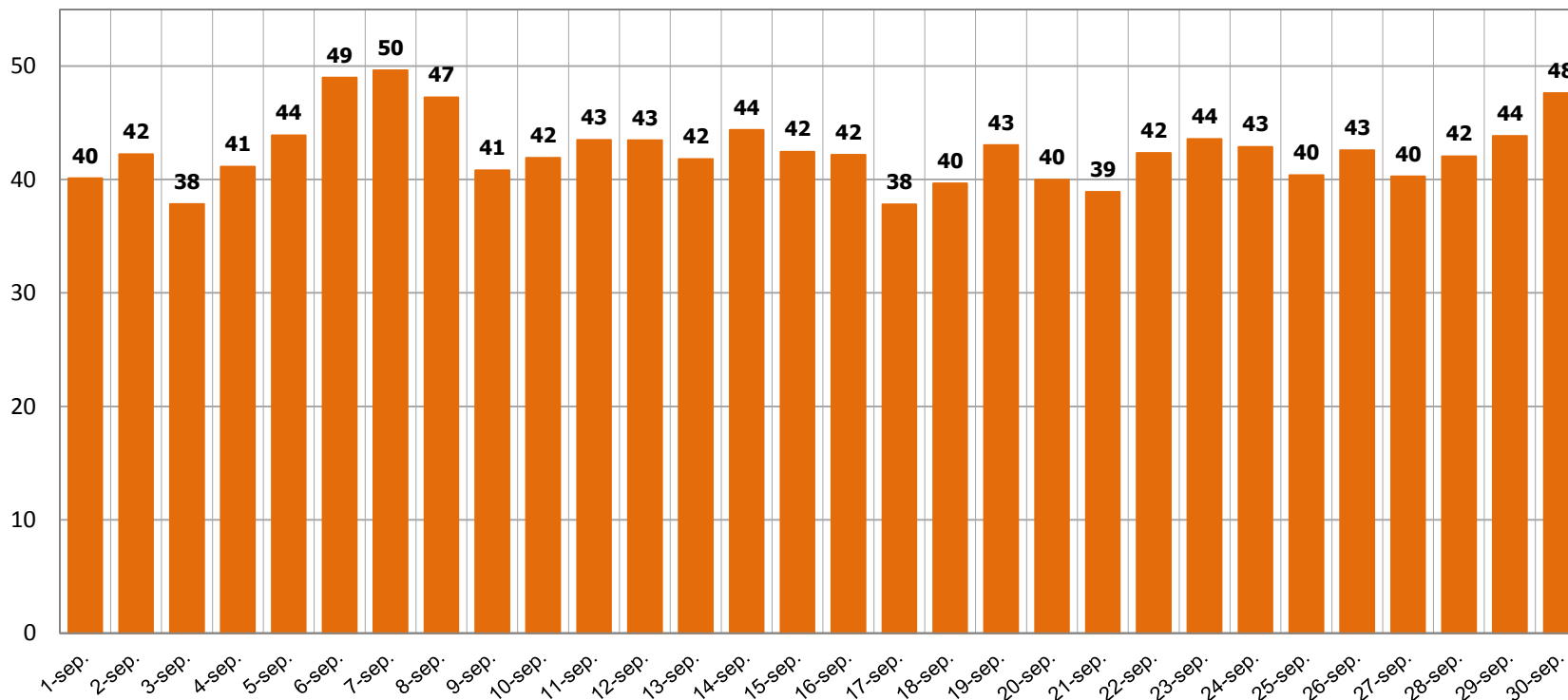
Volumul ofertelor de cumpărare = 2.224 GWh

Volumul ofertelor de vânzare = 2.188 GWh

Volumul total tranzacționat = 1.853 GWh

Ponderea zilnică a tranzacțiilor pe PZU în prognoza consumului intern în perioada 01 – 30 Septembrie 2018

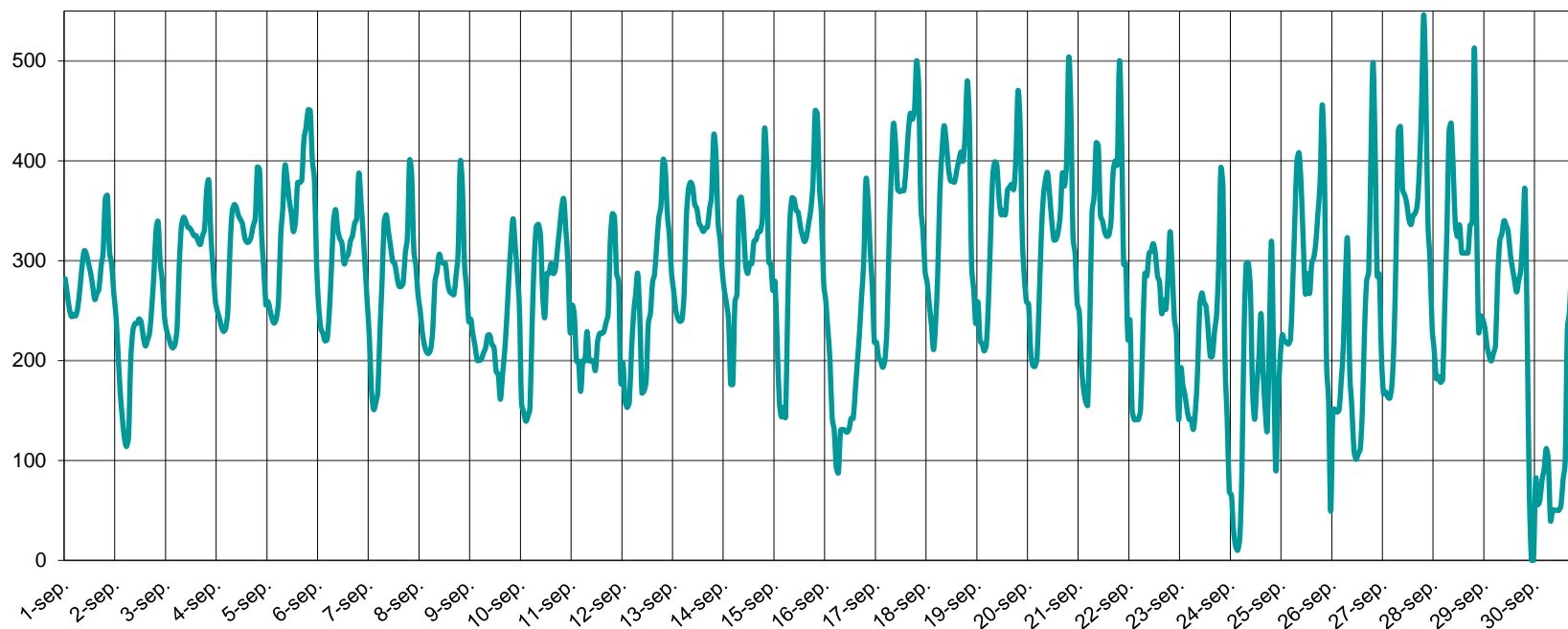
[%]



Ponderea medie = 42,5%

Prețul de Închidere a Pieței în perioada 01 – 30 Septembrie 2018

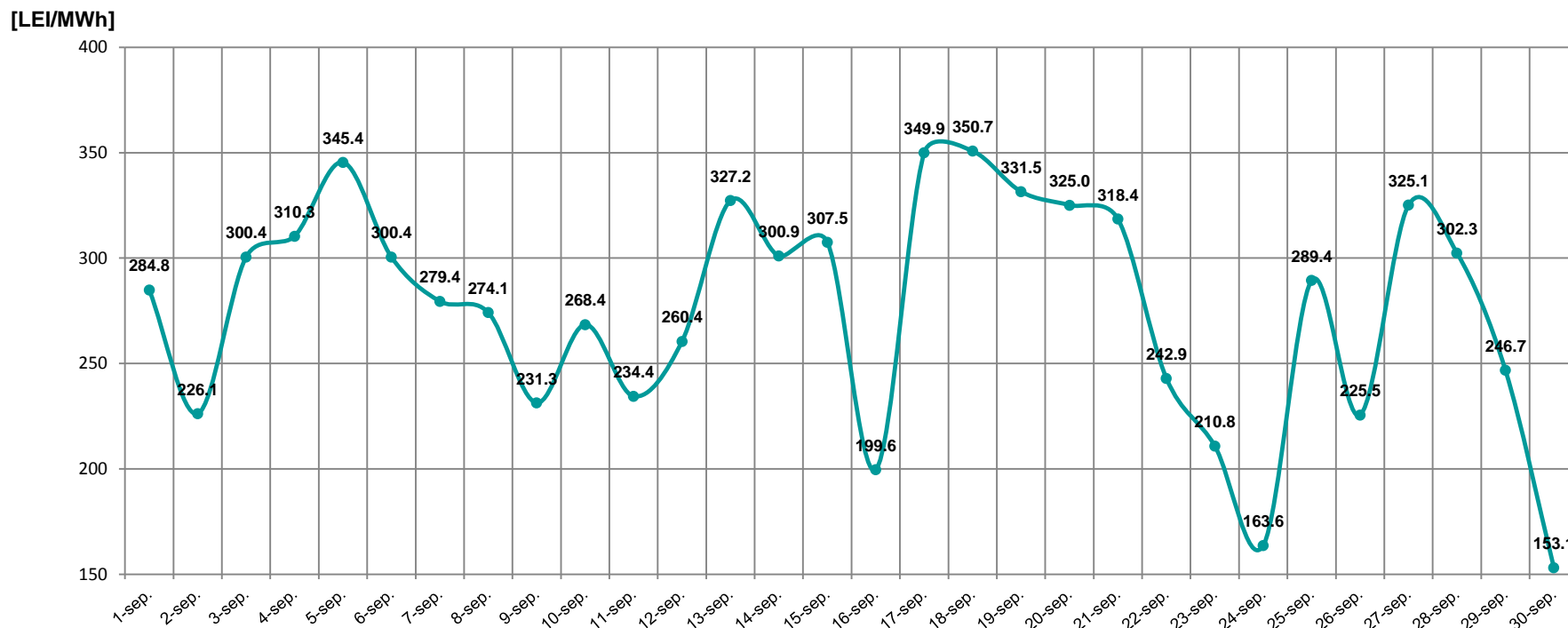
[LEI/MWh]



PIP max. = 546,18 lei / MWh

PIP min. = 0,10 lei / MWh

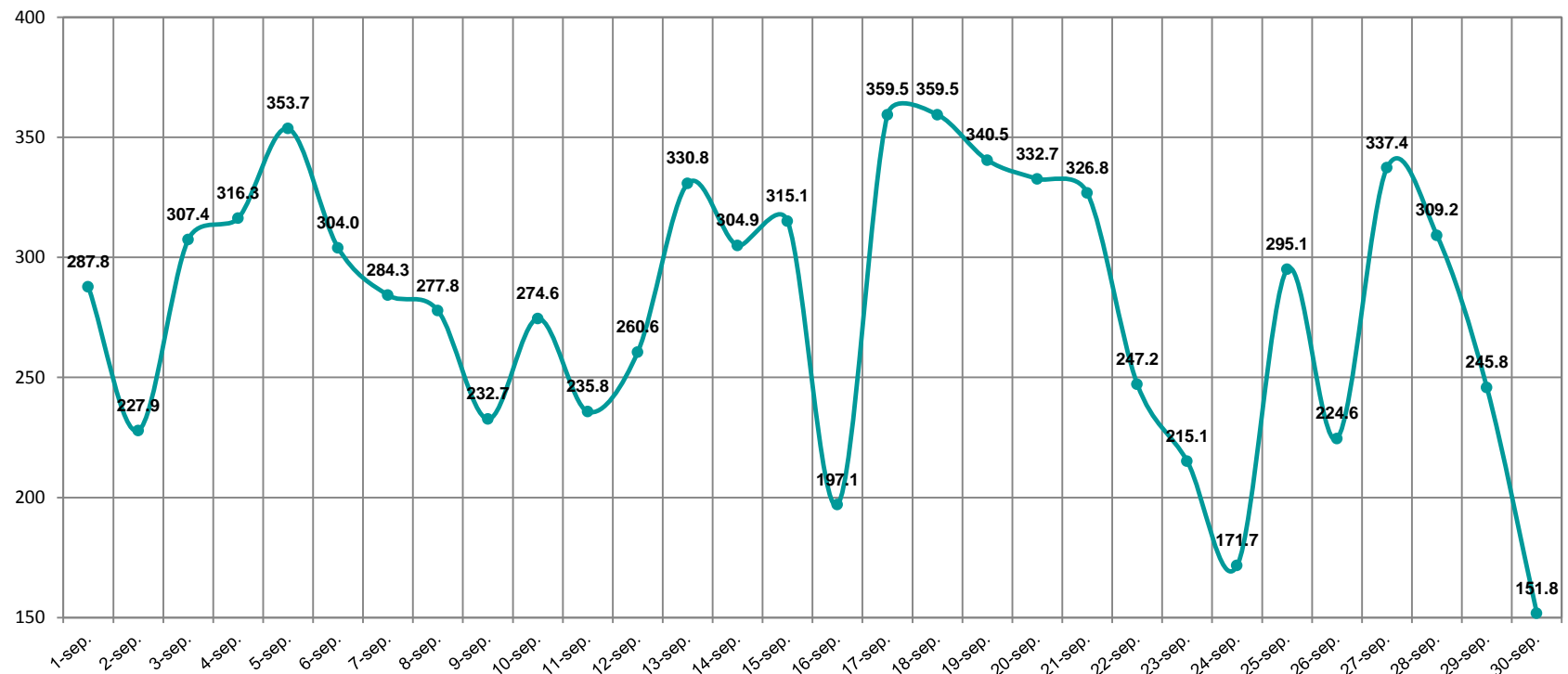
Prețul de Închidere a Pieței (medie zilnică aritmetică) realizat în perioada 01 – 30 Septembrie 2018



PIP mediu artimetic = 276,2 lei / MWh

Prețul de Închidere a Pieței (medie zilnică ponderată) realizat în perioada 01 – 30 Septembrie 2018

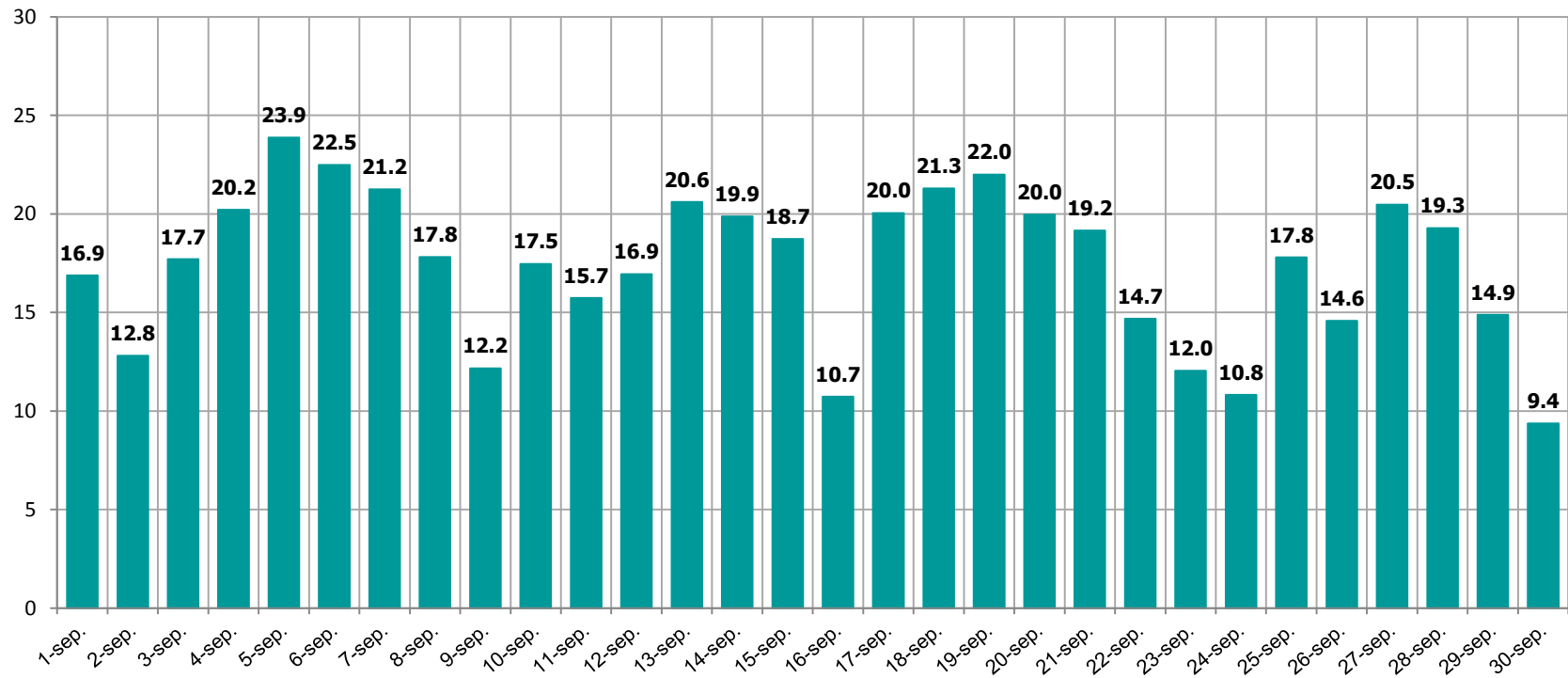
[LEI/MWh]



PIP mediu ponderat = 281,6 lei / MWh

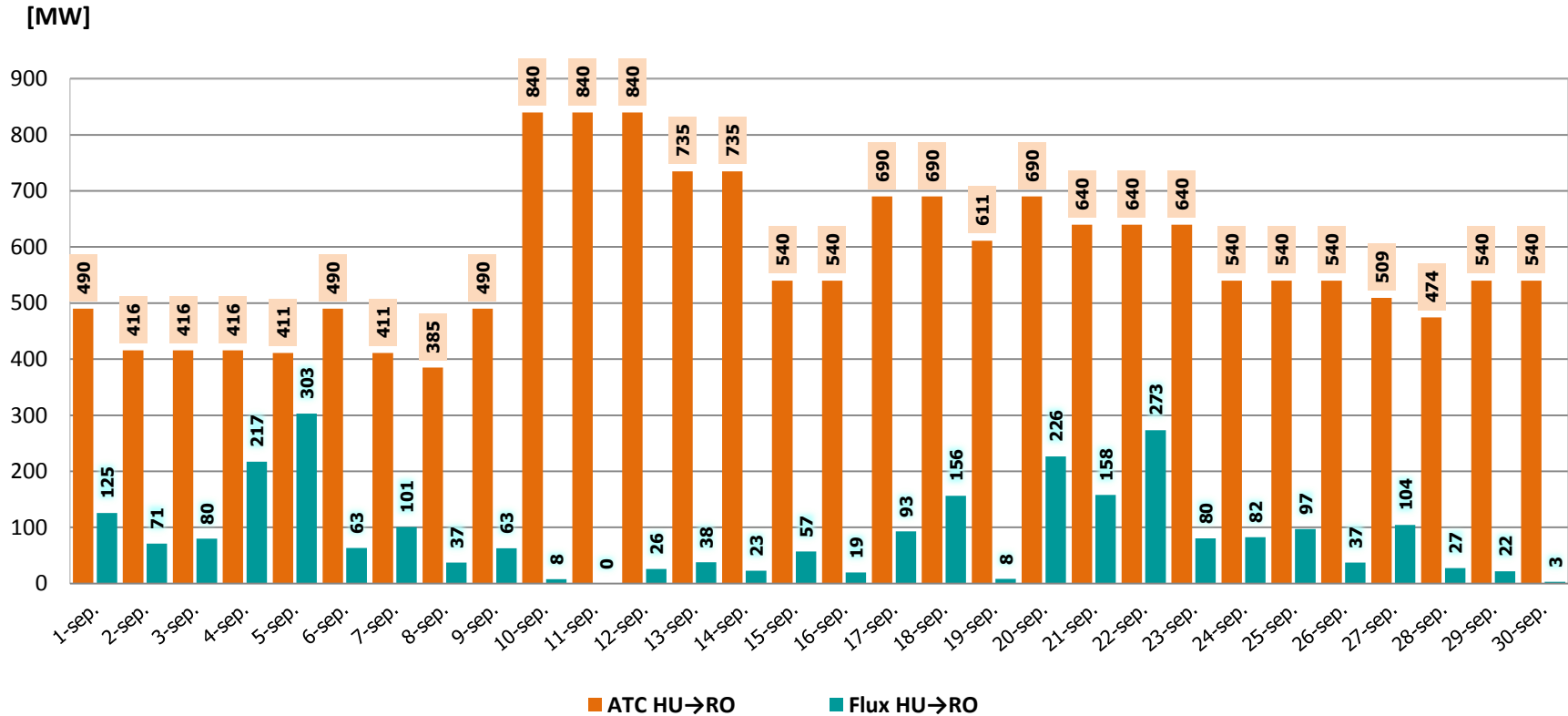
Evoluția zilnică a volumelor valorice tranzacționate în perioada 01 – 30 Septembrie 2018

[mil. LEI]



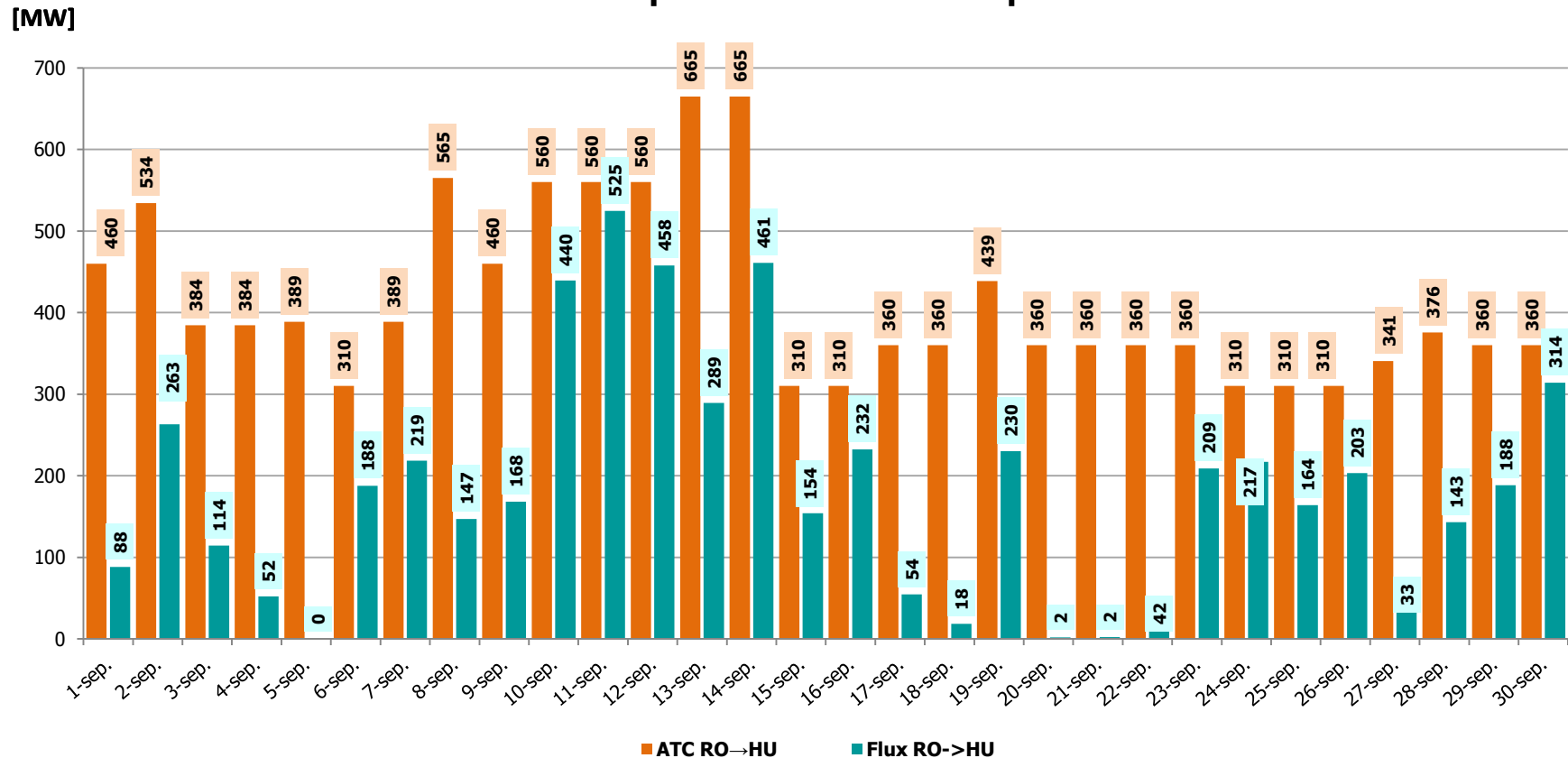
Volum valoric total tranzacționat = 521,6 mil. Lei

ATC și fluxuri de energie pe sensul HU→RO Valori medii orare în perioada 01 – 30 Septembrie 2018



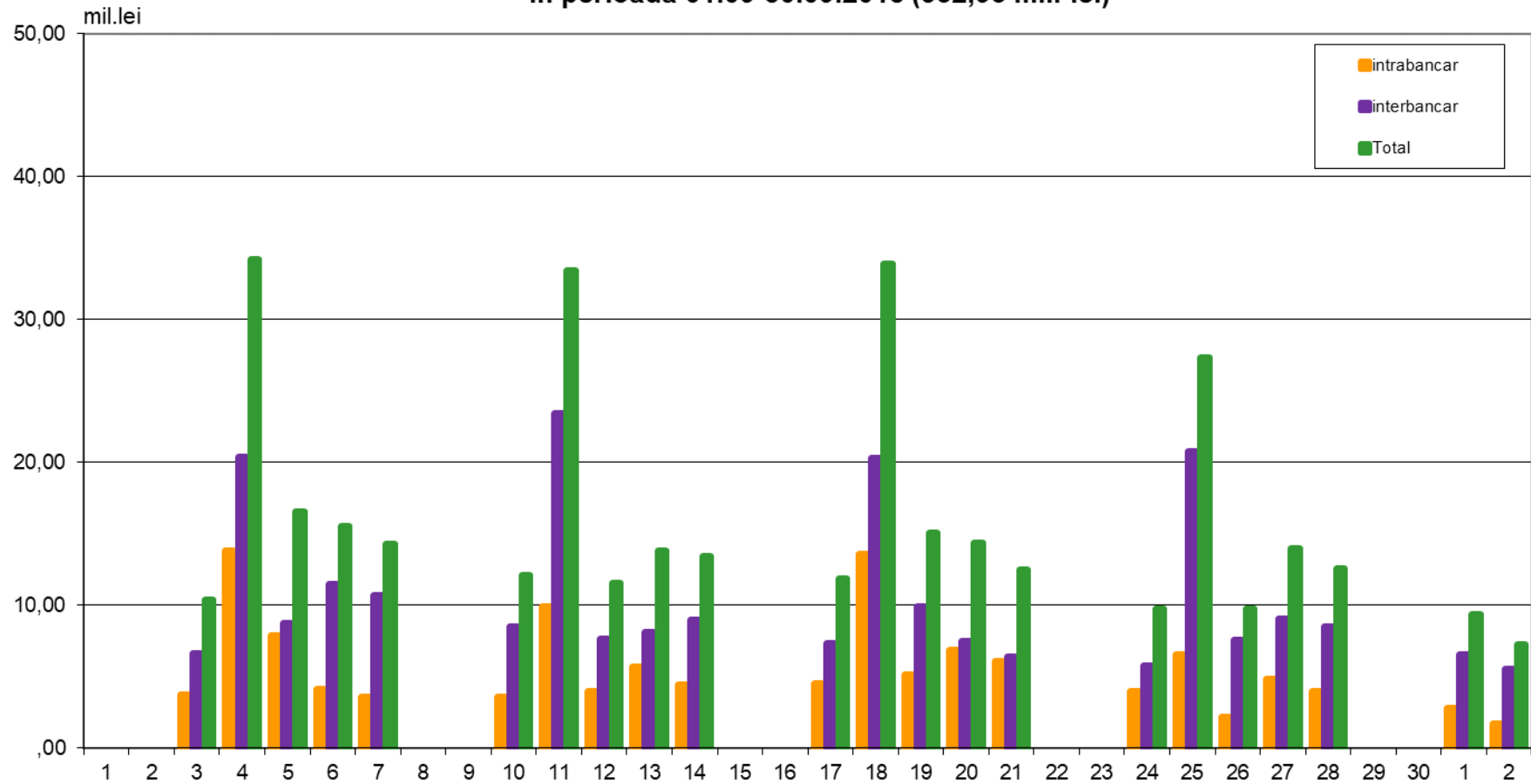
ATC mediu orar = 576 MW
 IMPORT (medie orară) = 86,6 MW
 CU = 15,0%

ATC și fluxuri de energie pe sensul RO→HU Valori medii orare în perioada 01 – 30 Septembrie 2018



ATC mediu orar = 416 MW
EXPORT (medie orară) = 187,3 MW
CU = 45,1%

Valoarea OP emise pentru tranzactiile realizate pe PZU aferente livrarilor de energie electrica in perioada 01.09-30.09.2018 (352,95 mil. lei)



Date de sinteză privind tranzacționarea pe Piața Intrazilnică în perioada 01 – 30 Septembrie 2018

Nr. de participanți activi (care au ofertat) = 59

Nr. oferte de vânzare = 6.263

Nr. oferte de cumpărare = 7.308

Nr. de tranzacții încheiate = 5.516

Cantitate tranzacționată = 8,702 GWh

Preț mediu ponderat = 138,95 Lei/MWh

Valoare totală a tranzacțiilor încheiate = 1,209 mil Lei